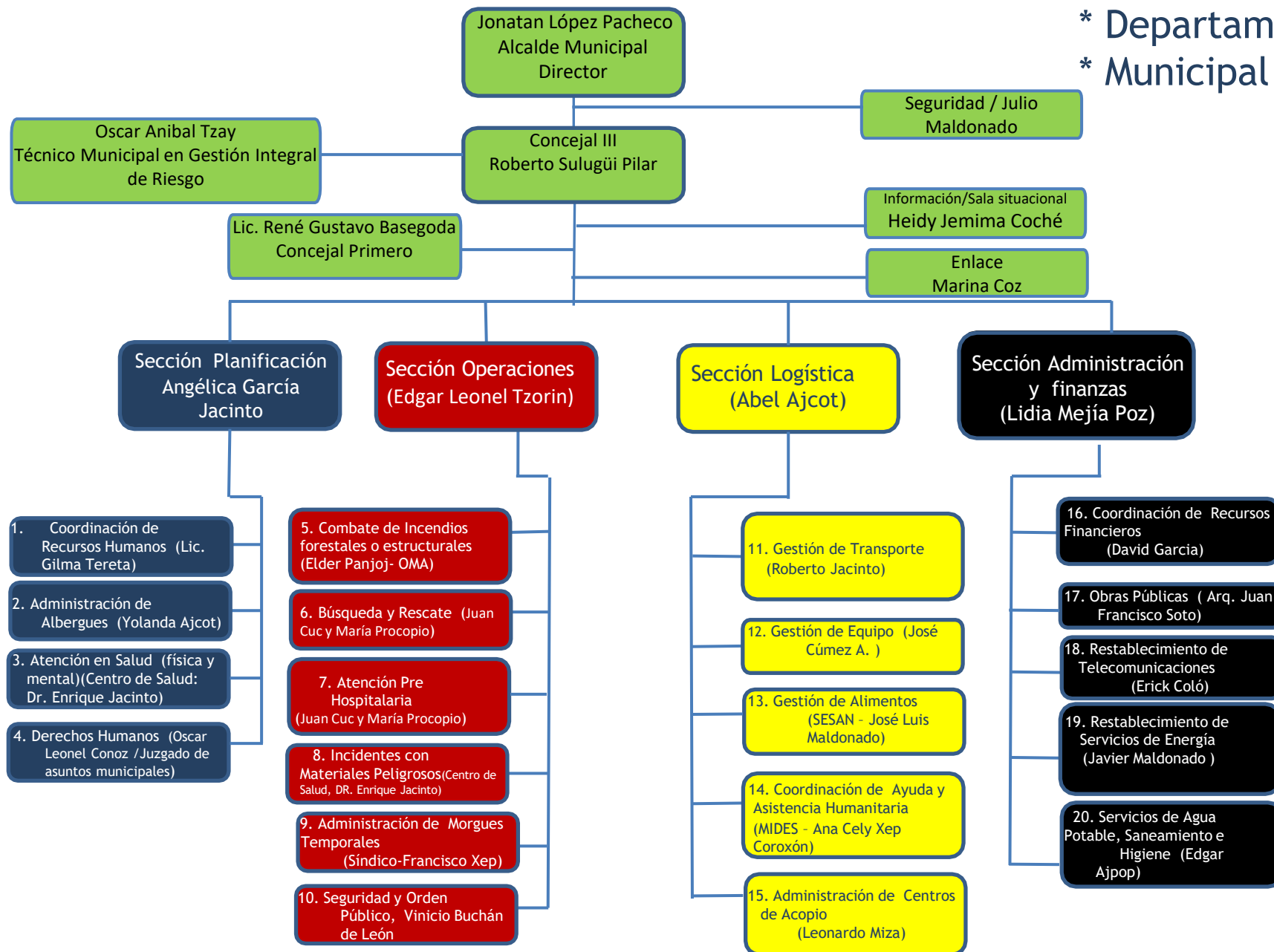


Nivel Técnico Ejecutivo “COE Municipal”

- * Nacional
- * Regional
- * Departamental
- * Municipal



Sección	No. Función	Función	Institución Rectora	Institución de Apoyo
I Planificación	1	Coordinación de Recursos Humanos	OMRRHH	COLRED PANIMAQUIP, COLRED PROVIDENCIA, COLRED COLONIA SAN GREGORIO, BOMBEROS VOLUNTARIOS, COCODES, BRIGADA DE SOCORRO, MINEDUC, FINCA PAMPOJIILA, FINCA SANTO THOMAS PERDIDO
	2	Administración de Albergues	D.M.M	MINEDUC, MIDES, ASOPADIS, ASOJEF, ACOPEDIS
	3	Atención en Salud (física y mental)	CENTRO DE SALUD	HOSMOGRESCH/IGSS/CERNE/ASOPADIS/ AMLUDI/ Sanatorio Vida/ Casa de Curación/ Iglesia Mundial Extendida /APIE
	4	Derechos Humanos	JUZGADO DE ASUNTOS MUNICIPALES	ASOPADIS, ASOJEF, AMLUDI
II Operaciones	5	Combate de Incendios Forestales	OFICINA MUNICIPAL DE MEDIO AMBIENTE	BRIGADA MUNICIPAL, BOMBEROS VOLUNTARIOS, CONAP, BRIGADA DE SOCORRO, FINCA SANTO THOMAS PERDIDO/
	6	Búsqueda y Rescate	CVB	BRIGADA DE SOCORRO, PNC, PMT, BRIGADA MUNICIPAL
	7	Atención Pre Hospitalaria	CVB	BRIGADA DE SOCORRO, CENTRO DE SALUD-CAP-, IGSS,
	8	Incidentes con Materiales Peligrosos	MSPAS	MARN/ PNC, DEPTO. ELECTRICIDAD MUNICIPAL, CVB
	9	Administración de Morgues Temporales	SINDICO MUNICIPAL	JUZGADO DE PAZ, CVB PNC, MP, RENAP, INACIF
	10	Seguridad y Orden Público	PNC Y CONCEJAL V	PMT, ALCALDES AUXILIARES, COCODES, JUZGADO DE PAZ. EJERCITO DE GUATEMALA
III Logística	11	Gestión de Transporte Terrestre, Gestión Transporte Acuático y Aéreo	SINDICO II	CVB, IUSI-ALMACEN/CENTRO DE SALUD/ASOC. TUKTUK/ASOC, TRANSPORTISTAS/LANCHEROS, ASOCIACION DE PESCADORES, MOSCAMED, A. MOTOCARGAS, CCDA
	12	Gestión de Equipo	IUSI-ALMACEN	OMGIR/PNC/DAFIM
	13	Gestión de Alimentos	SESAN	MIDES, MAGA, IMAP
	14	Coordinación de Asistencia y Ayuda Humanitaria	SOSEP SOSEA	DMM/ASOCIACION DE PASTORES (ATILANO PALENCIA)
	15	Administración de Centros de Acopio	DAFIM/SOSEA	DMM/IUSI-ALMACEN/MIDES/MAGA
	16	Coordinación de Recursos Financieros	DAFIM	IUSI-ALMACEN
IV Administración y Finanzas	17	Obras Públicas	DMP	DAM/OMGIR/OFICINA DE AMBIENTE/DEPTO. MUNICIPAL DE ELECTRICIDAD
	18	Restablecimiento de Telecomunicaciones	TOLIVISION	EMPRESAS DE CABLE, EMPRESAS TELEFONICAS, RADIOAFICIONADOS, CORREPOSALES DE PRENSA
	19	Restablecimiento de Servicios de Energía Eléctrica	DEPTO. MPAL. ELECTRICIDAD	ENERGUATE
	20	Servicios de Agua Potable, Saneamiento e Higiene	DAM	OFICINA DE SERVICIOS PUBLICOS MUNICIPALES(MARIANO YOXON) / CENTRO DE SALUD/OFICINA DE AMBIENTE